

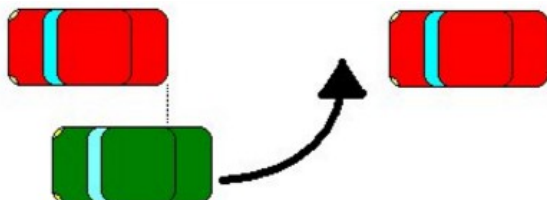
- **Parar** → lo haremos manejando el coche hacia **adelante**
- **Estacionar** → lo haremos manejando el coche hacia **atrás**

Siempre hay que buscar un hueco sencillo y sin precipitarse... y que no se nos olvide avisar con mucha antelación, mirar atrás y acercarnos al hueco despacito. Hay que mirar bien que no haya vados, líneas amarillas, o cualquier cosas que nos pueda complicar el aparcamiento. Recordamos que dispones de 2 minutos para realizarlo.

### TIPOS DE ESTACIONAMIENTO



**EN BATERIA** : colocamos coche y doblamos todo el volante hacia el lado que vamos a aparcar, hasta que el coche este recto mirando hacia adelante. En ese punto ponemos las ruedas rectas y si esta centrado como queremos avanzamos despacito hacia atrás hasta que nos quede aparcado. Mucho cuidado si hay bordillo para no dar un rebote.



**EN LINEA** : colocamos el coche culo con culo. Dos casos:

-**hueco grande** : con doblar media de vuelta de volante vale, y luego cuando toque bordillo enderezar al otro lado y avanzar hasta el coche de delante.

-**hueco pequeño** : doblaremos una vuelta de volante hasta que este girado unos 45º avanzamos con las ruedas rectas un poco y luego ya enderezamos.

En ambos casos... dejar el coche bien arrimado al de delante y luego para salir darle bien hacia atrás para luego salir más cómodos.